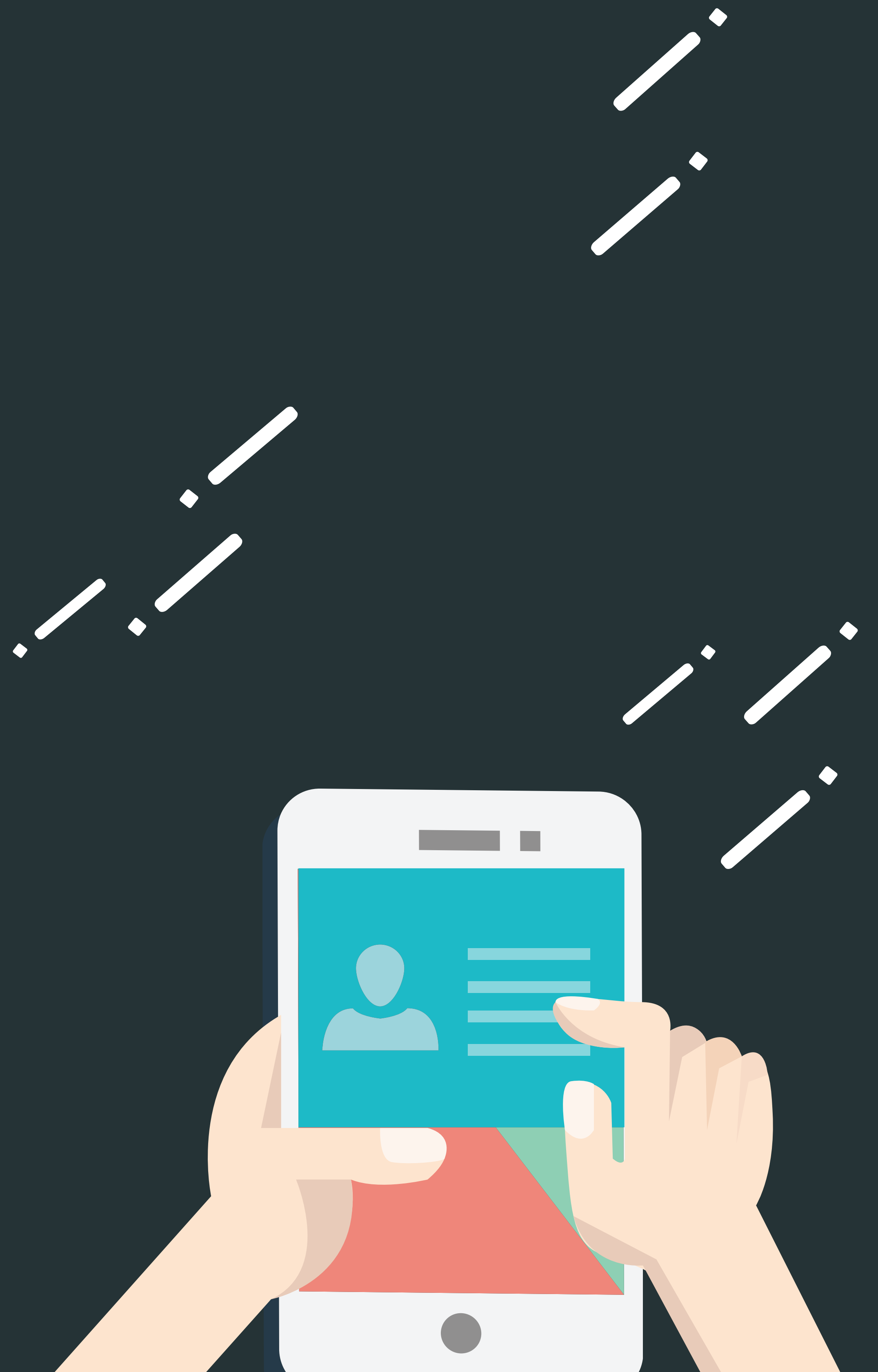


# PRIPORO ČILNI sistemi v e-knjižnicah





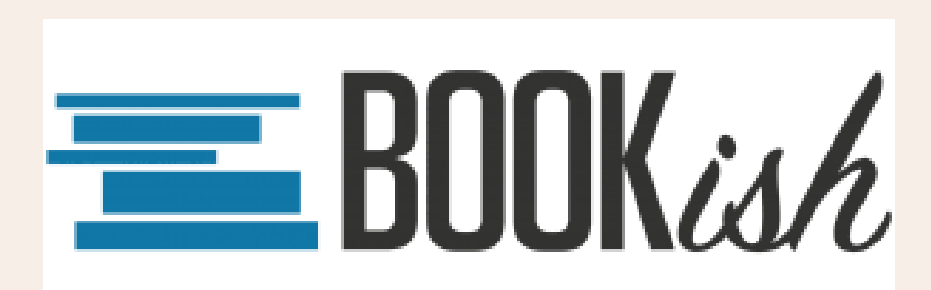
=

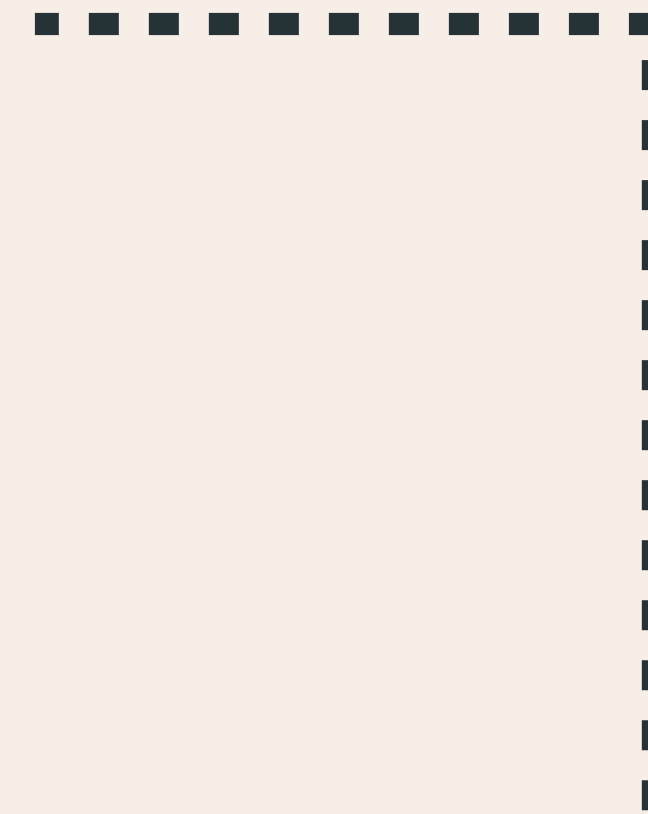
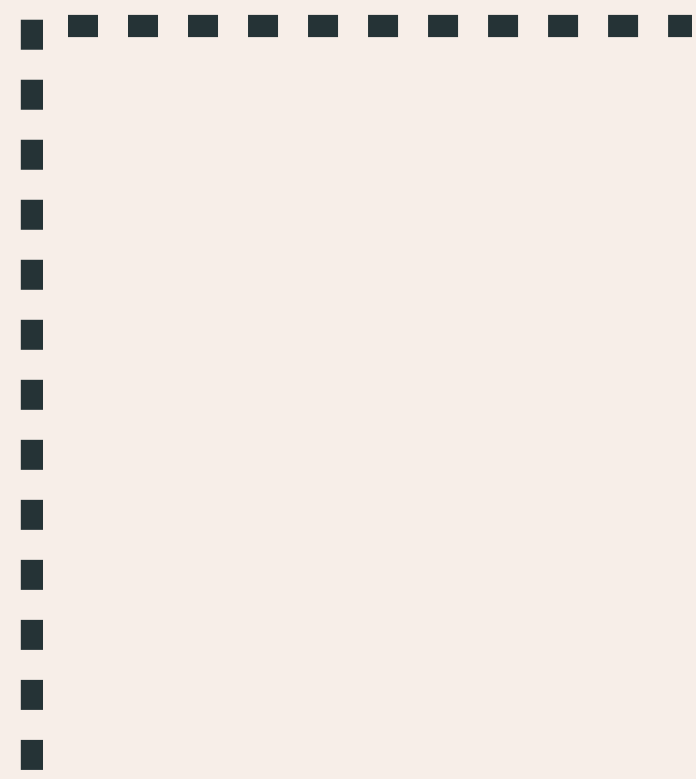


# priporočilni sistemi na spletu

goodreads

Riffle





Content  
filtering

Collaborative  
filtering

# Collaborative

## **prednosti**

- možnost obogatitih podatkov (recenzije, mnenja)
- visoka statistična verjetnost kvalitetnega zadetka

## **slabosti**

- težak hladni zagon
- potrebna je velika baza podatkov za ustreznost
- ni neposredne zveze z vsebino knjige
- ne posega izven cone udobja (razen če je to umetno podtaknjeno)
- prevlada popularnih zadetkov

# Content

## **prednosti**

- natančna strojna analiza vsebine
- nestandardno primerjanje
- analiza na podlagi uporabnikovih vsebinskih preferenc
- mogoč hladni zagon

## **slabosti**

- temelji na vsebinskih podatkih
- poseg v uporabnikovo zasebnost
- potrebujete vsebino (celotno besedilo) knjige

# BEX Content Analytics

## 92 parametrov

raznolikost besed

besede v %

% stavkov s premim govorom

povprečje zlogov na besedo



## Metoda obdelave

Laplacova metoda

Spektralna analiza

Analiza razpoloženja

Lematizacija



## Rezultat

rentgenski pogled v knjigo

(primernost za starostne

skupine, seznam oseb, seznam

krajev, delež čustev, ...

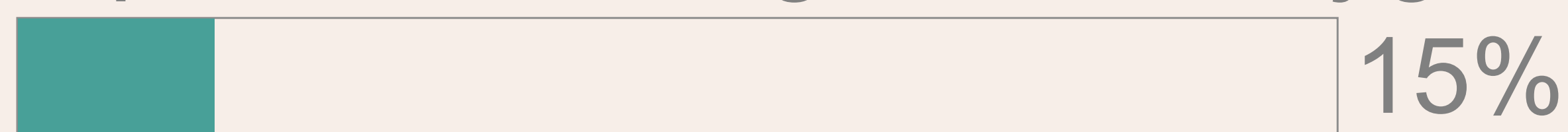
# IDEALEN SISTEM - KOMBINACIJA VEČIH METOD



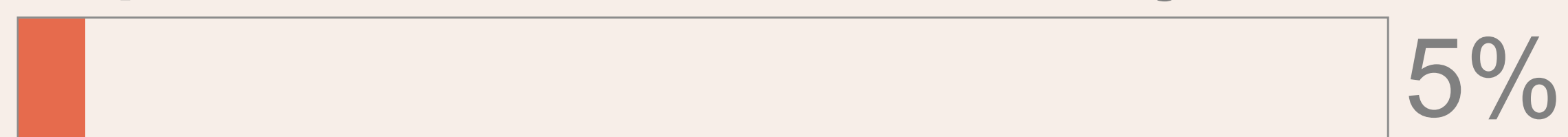
Vsebina



Uporabnikova zgodovina knjig



Uporabnikovo obnašanje





Q & A

marko@biblos.si

